

Arbeiten im Open Space Büro

Bürroumbau in Lohmar
GKN Driveline International GmbH

RECHTS Die Zonierung wird über den Bodenwechsel optisch unterstützt.



Durch die offene Gestaltung des Grundrisses entstand eine lichtdurchflutete und weitläufige Bürofläche, die den Mitarbeitern verschiedene Arbeitsumfelder bietet.

Wir verabschieden uns von festen Arbeitsplätzen und nutzen die Arbeitsbereiche flexibel. Die räumliche Positionierung der Mitarbeiter kann sich nach Bedarf ändern und wird individuell den Projektteams angepasst.

Es gibt Zonen für konzentriertes Arbeiten, Meeting Bereiche in abgeschlossenen Räumen und Loungeflächen für den kreativen Austausch.



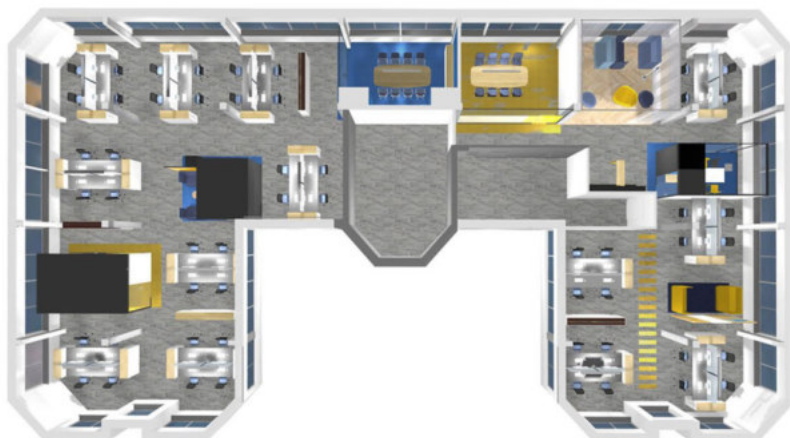
RECHTS OBEN Akustikelemente zwischen den Schreibtischen und als Deckensegel machen konzentriertes Arbeiten möglich.

RECHTS MITTE Die Loungeflächen bieten Rückzugsmöglichkeiten für kreatives Arbeiten und formlose Meetings und Gruppenprojekte.

RECHTS UNTEN Die Meetingräume sind als Raum in Raum Systeme angelegt um einen akustisch abgeschirmten Austausch zu ermöglichen.



UNTEN Grundrissplanung der Büroräume für 52 Mitarbeiter auf 600 qm.



stankeinteriordesign

alte tuchfabrik
josef-ruhr-str.30
53879 euskirchen

t +49 (0) 2251 77 24 390
info@stanke-interiordesign.de
www.stanke-interiordesign.de

FAKTEN Fläche: 1200 qm auf 2 Etagen
104 Mitarbeiter
Fertigstellung: 03/2020